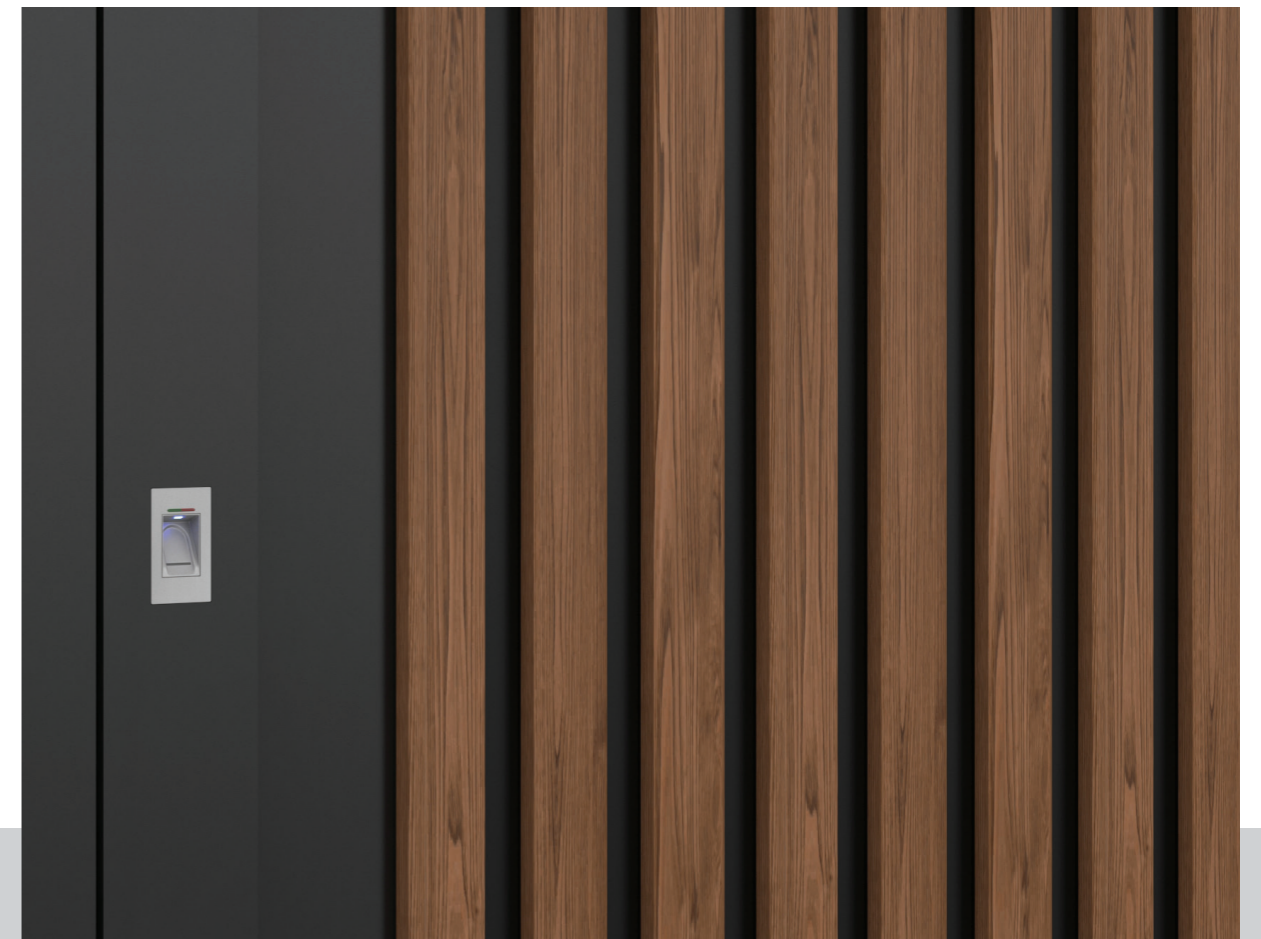




BALANCE

Aluminium — Drewno

BALANCE

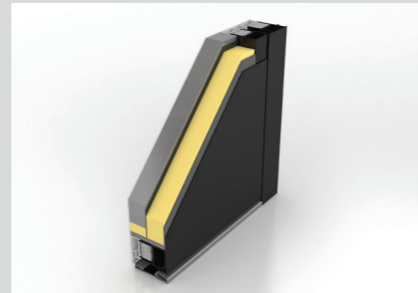


Drzwi linii **BALANCE** to połączenie wytrzymałości aluminium z naturalnością drewna, wykonane w harmonijnych proporcjach. Zastosowane w linii **BALANCE** egzotyczne, modyfikowane termicznie drewno, charakteryzuje się wytrzymałością, twardością i odpornością na procesy starzenia. Linia **BALANCE** to 6 wzorów w dwóch wariantach, dostępnych w 4 kolorach palety RAL. Dzięki wykorzystaniu materiału pochodzącego wprost z natury i ze względu na różnice w kolorach czy usłojeniu drewna, każde drzwi z linii **BALANCE** mają swój własny niepowtarzalny charakter.

PARAMETRY TECHNICZNE

PROFIL
ALIPLAST STAR
90

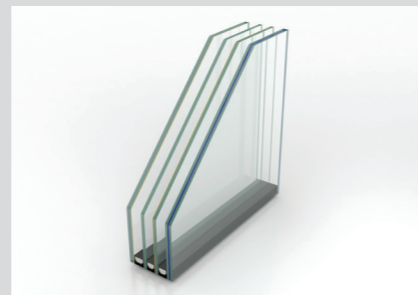
- ♦ Nowoczesny system izolacyjny o doskonałych parametrach cieplnych spełniający wymogi budownictwa pasywnego
- ♦ Łączy wysoki poziom izolacji termicznej i akustycznej z optymalną sztywnością konstrukcji oraz eleganckim wyglądem
- ♦ Idealny wybór do najśmielszych jak i nawet najbardziej rygorystycznych założeń projektowych
- ♦ Głębokość ościeżnicy 90 mm


WYPEŁNIENIE

- ♦ Standard: utwardzana płyta poliuretanowa PUR i mata dylatacyjna, oraz wewnętrzne wzmocnienie blaszane zwiększające sztywność i bezpieczeństwo konstrukcji, Ud od 0,7 W/m²K
- ♦ Opcjonalnie: dodatkowe panele próżniowe, Ud od 0,63 W/m²K
- ♦ Oba rozwiązania spełniają wymogi budownictwa pasywnego

SZKLENIE

- ♦ Do indywidualnego wyboru czteroszybowy pakiet szkła: **przeźerne** Ug=0,5 W/m²K; **matowe** Ug=0,5 W/m²K; **weneckie Mirastar** Ug=0,6 W/m²K; **szare Parsol** Ug=0,5 W/m²K; każdy pakiet jest szkłem bezpiecznym
- ♦ Ramka ciepła Swisspacer Advance


OKUCIE

- ♦ **Zasuwnica:** 3-punktowa lub 4-punktowa
- ♦ Najwyższy poziom standardu bezpieczeństwa
- ♦ Zamek listwowy ze stali nierdzewnej GU Security Automatic i masywne rygle spełniają wymogi klasy RC3 bez zaryglowania kluczem
- ♦ **Zawiasy**
- ♦ Zawiasy rolkowe WALA w kolorze drzwi
- ♦ Opcjonalnie: zawiasy kryte Siegenia Axxent (z jednoczesnym zastosowaniem samozamykacza krytego)


TECHNOLOGIA
SMART

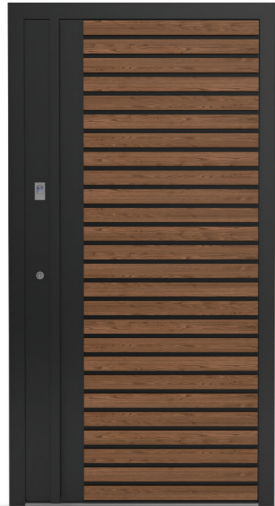
- ♦ Czytnik linii papilarnych lub klawiatura numeryczna do kodowania
- ♦ Opcjonalnie: Centrala Ilock z funkcją otwierania/zamykania przy pomocy aplikacji mobilnej


WYMIARY

- ♦ Dostosowane do indywidualnego zamówienia
- ♦ Szerokość min: 1050 max: 1200 mm
- ♦ Wysokość min: 2100 max: 2250 mm
- ♦ Istnieje możliwość wykonania doświetli

BALANCE

B1 WARIANT A



B1 WARIANT B



BALANCE



B2 WARIANT A

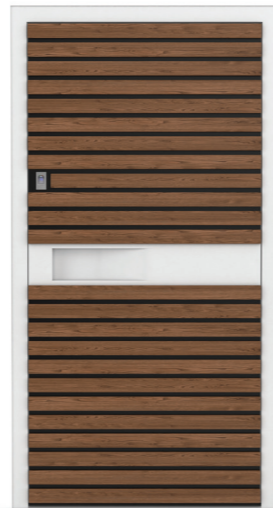


B2 WARIANT B

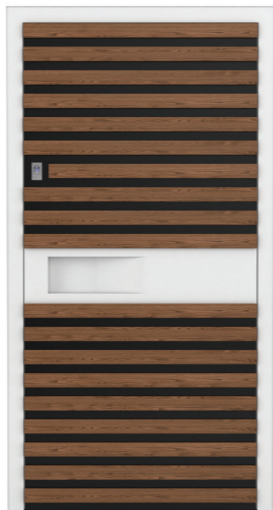


BALANCE

B3 WARIANT A



B3 WARIANT B



BALANCE



B4 WARIANT A



B4 WARIANT B



BALANCE

B5 WARIANT A



B5 WARIANT B



BALANCE

B6 WARIANT A



B6 WARIANT B



BALANCE

MODELE DOSTĘPNE W DWÓCH WARIANTACH:

WARIANT A
ODSTĘPY MIĘDZY DESKAMI 2CM

WARIANT B
ODSTĘPY MIĘDZY DESKAMI 4 CM

MODEL	RAL 9003	RAL 7004	RAL 9005	RAL 7021
	B1	•	•	•
B2	•	•	•	•
B3	•	•	•	•
B4	•	•	•	•
B5	•	•	•	•
B6	•	•	•	•

WEWNĘTRZNA STRONA DRZWI AVANPORT

Przy wyborze drzwi AVANPORT istnieje możliwość indywidualnego dopasowania wyglądu drzwi do wnętrza pomieszczenia. Wewnętrzna strona drzwi dostępna jest w 7 wariantach, we wszystkich kolorach RAL, przy czym kolorystyka z obu stron drzwi AVANPORT nie musi być jednakowa.

Dodatkowo drzwi AVANPORT od wewnętrznej strony mogą być wyposażone w:
Wariant A – pochwyt pionowy z przyciskiem (długość 1895 mm)
Wariant B – pochwyt pionowy z przyciskiem (długość 490 mm)
Wariant C – pochwyt poziomy z przyciskiem (długość 860 mm)
Wariant D – klamkę



KLAMKI

Prezentowane modele klamek dostępne są w szerszej gamie kolorystycznej. Pełna oferta dostępna na stronie internetowej: www.avanport.pl



TORO



MINI-T



TRINITY



MINI-V



ENTRO



MIMOLIMIT



ENTRY

NASZ SHOWROOM:

**Galeria Wnętrz Domar
ul. Braniborska 14
53-680 Wrocław**

**+48 735 200 736
salon@avanport.pl**

WWW.AVANPORT.PL