

ATS



Bramki uchylne znajdują zastosowanie w obiektach o zróżnicowanym charakterze architektonicznym, a dzięki dużej liczbie dostępnych wymiarów, można stosować je również jako przejścia dla niepełnosprawnych.

Tak jak w przypadku tripodów, kontrola bramek może odbywać się poprzez panel ręczny bądź systemy kontroli dostępu różnych typów.

Bramki uchylne często stosowane są jako dopełnienie innych typów bramek, aby zapewnić pełną funkcjonalność przejścia i kontroli ruchu pieszych.

T650-900
mm
SZEROKOŚĆ PRZEJŚCIA

IP 41-65*
KLASA OCHRONNOŚCI


PRZEJŚCIE DLA
NIEPEŁNOSPRAWNYCH


AUTOMAT


DWUKIERUNKOWA

Zalety

- Dwukierunkowa mechaniczna bramka uchylna
- Wysoka jakość za przystępną cenę
- Stabilna i wytrzymała obudowa idealna do zastosowania w obszarach o dużym natężeniu ruchu
- Możliwość podłączenia urządzeń kontroli dostępu każdego typu
- Niskie zużycie prądu
- Funkcja antypaniki z automatycznym powracaniem ramion
- Bardzo ciche działanie
- Bramka przystosowana do montażu wewnątrz i na zewnątrz

Możliwe warianty

- ATTS
- ATHS
- AGS
- AGS Slim
- AHGS

*Pierwsza wartość jest standardowa, wszystkie inne dostępne na żądanie.

Standard

- Funkcja antypaniki
- Podłączenie zasilania z akumulatora

Opcje

- Możliwość zamontowania dodatkowych urządzeń (licznik przejść, czytniki biometryczne i zbliżeniowe RFID, akceptor monet, przyciski, czytnik kodów kreskowych i QR)
- Podgrzewacz
- Moduł elektroniczny załączający automatycznie funkcje antypaniki w przypadku braku zasilania (otwarcie bramki)

BRAMKI UCHYLNE

SPECYFIKACJA TECHNICZNA

Szerokość, mm	1104
Średnica słupka, mm	204
Wysokość, mm	1000
Waga, kg (nie więcej niż)	43
Mechanizm	Serwonapęd

Możliwa kontrola:

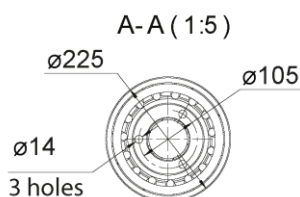
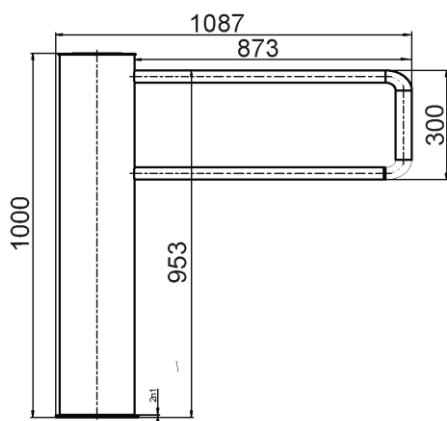


System kontroli dostępu



Panel przyciskowy

W przypadku braku zasilania bramka zostaje odblokowana w obu kierunkach.



Parametry elektrotechniczne:

- Napięcie:
 - AC 100-240V, 50/60Hz
 - DC 12V
- Maksymalne zużycie prądu przy przejściu 50W

Wykonanie

Standardowa obudowa	Stal nierdzewna szczotkowana AISI 304
---------------------	---------------------------------------

Dostępne opcje obudowy

Stal szczotkowana AISI 316
Stal polerowana AISI 304
Stal polerowana AISI 316
Stal malowanie proszkowe RAL

Zastosowanie:

- Instytucje Rządowe
- Bazy Wojskowe
- Elektrownie
- Fabryki
- Obiekty użyteczności publicznej
- Instytucje finansowe
- Lotniska
- Centra biznesowe
- Hotele
- Obiekty sportowe i rekreacyjne
- Obszary miejski

Przygotowanie do montażu:

- Wymiary fundamentu:
 - wysokość: 300 mm
 - długość: 325 mm
 - szerokość: 325 mm
- Kable wychodzące z fundamentu muszą mieć co najmniej 1m zapasu
- Kabel komunikacyjny 1x skrętka FTP 8x0,22 (0,5 mm²)
- Kabel zasilający 3x1,5 mm²